

NIHONBASHI UNDERGROUND PASSAGE



LOCATION Chuo City Tokyo

DATE 2013.11

DETAILS 特殊ウレタン塗料によって凹凸のある表面に仕上げられたアルミ素材に、金属調塗装を組み合わせている。その後、エイジング塗装をすることにより、使い込まれた錫器のような表情を演出している。



※1

※2

※1 アルミ素材に研磨模様を施し、無機顔料により着色。その後、特殊シリコンカラークリアーにて深みのある表情を演出。ピースごとに微妙な濃淡をつけることでまるでライトアップされた紅葉のように見える。

※2 アルミ素材にウレタン塗装を施し、無機顔料により着色。さらに無機顔料の吹付を行いウレタンクリアー塗料にて表面を保護している。その表情からは黒皮鋼板のような重量感が感じられる。

CONDOMINIUM 1



LOCATION Shinagawa City Tokyo

DATE 2014.6

DETAILS アルミ素材にノンクロムタイプの化成処理と焼付塗装を施し、職人による手作業でのエイジングと無機顔料吹付工法によって類を見ない重厚感が表現されている。その後、特殊焼付クリアー塗料により表面を保護している。



CONDOMINIUM 2



LOCATION Chuo City Tokyo

DATE 2014.2

DETAILS アルミ素材に研磨模様を施し、無機顔料にて陰影を表現。その後、特殊アクリルシリコン塗料によって表面を保護している。  
その表情は、まるでアンティークレザーのような深味のある存在感を放っている。

2014年 GOOD DESIGN AWARD 受賞物件

CONDOMINIUM 3



LOCATION Bunkyo City Tokyo

DATE 2011.2

DETAILS 常温乾燥型ウレタン塗料によって、下地処理されたアルミ素材に多色吹付塗装。  
塗装と研磨を繰り返し行うことによって、フラットな表情の中に立体的な世界が広がって見える。その表情からは、コールドレン鋼のような経年美が感じられる。



OFFICE BUILDING 1



LOCATION Chiyoda City Tokyo

DATE 2015.3

DETAILS アルミ素材にノンクロムタイプの化成処理と焼付塗装を施し、無機顔料を使った職人によるエイジングによってまるでリン酸亜鉛結晶被膜のような模様が表現されている。トップコートには焼付型フッ素クリアーを使用し、耐候性に優れた仕様になっている。

OFFICE BUILDING 2



LOCATION Chiyoda City Tokyo

DATE 2014.12

DETAILS アルミ素材にノンクロムタイプの化成処理と焼付塗装を施し、職人の手作業により叩きながら模様を表現するという工法によって塗装されている。この工法により、見る角度や天候によってもそれぞれ違う表情をみることができる。



CONDOMINIUM 4

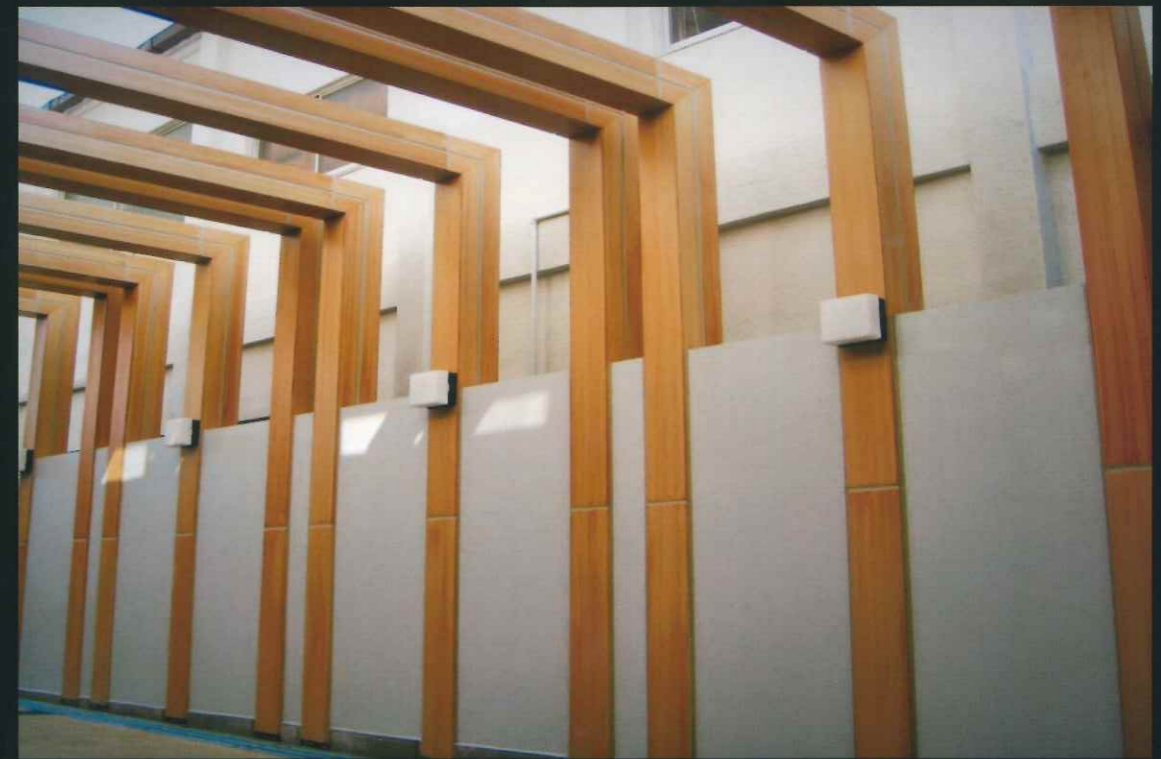


LOCATION Setagaya City Tokyo

DATE 2014.3

DETAILS アルミ素材にノンクロムタイプの化成処理と焼付塗装を施し、職人による手作業でのエイジング作業により奥行きのある表情を演出。その後、特殊焼付クリアー塗装により表面を保護している。

CONDOMINIUM 5



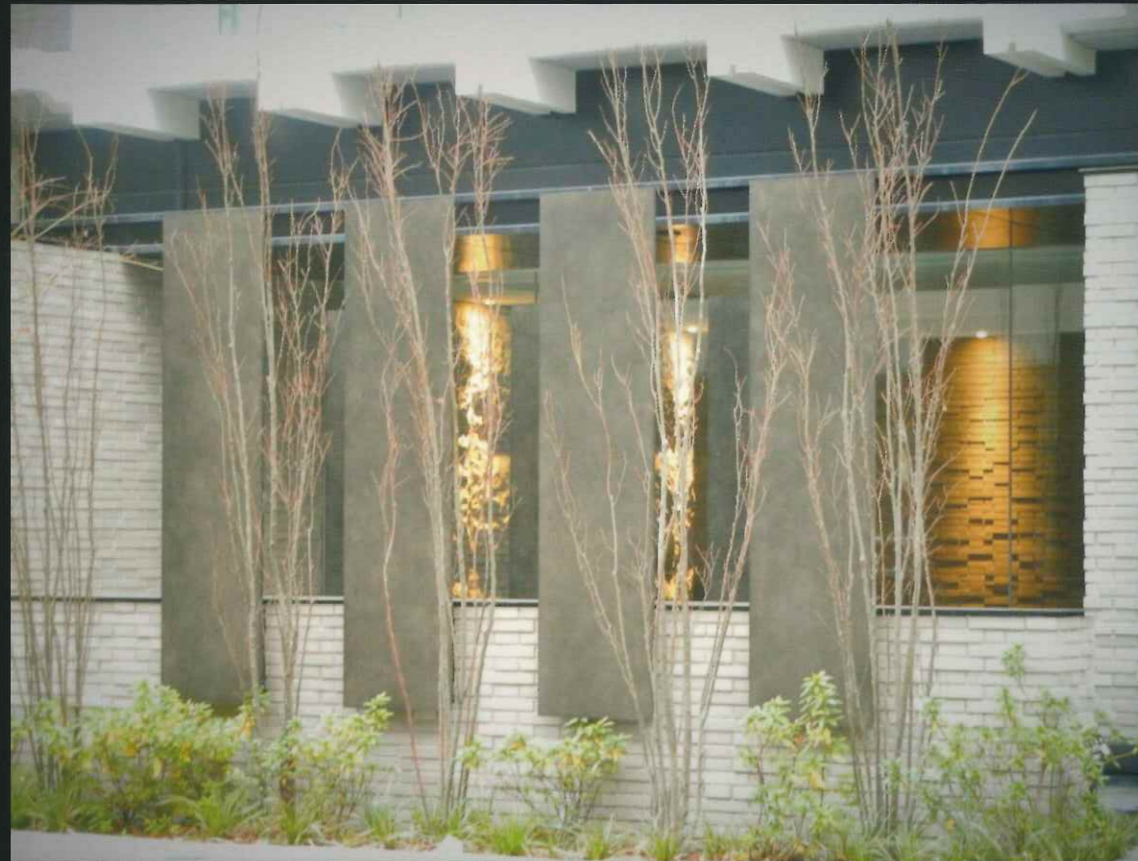
LOCATION Chiba City Chiba

DATE 2008.3

DETAILS テックウッド工法によって描かれた仕上がりはまさに木そのものである。職人の手作業により塗装することで、自然な風合いが表現されている。その後、特殊焼付クリアー塗料により表面を保護している。



CONDOMINIUM 6



LOCATION Ichikawa City Chiba



DATE 2012.2

DETAILS アルミ素材に研磨模様を施し、無機顔料による着色と特殊シリコンクリアー塗装を繰り返すことによって通常の塗装では表現できない奥行きを演出している。

OFFICE BUILDING 3



LOCATION Koutou City Tokyo

DATE 2014.6

DETAILS アルミ素材に対し、研磨材 研磨方向を変えながら手作業にて模様を表現。その後、特殊シリコンカラークリアーによって透明感のある仕上がりになっている。見る角度によって模様が変わる不思議な存在感を醸し出している。



LOCATION Kawasaki City Kanagawa

DATE 2013.4

DETAILS 下地処理したアルミ素材に常温乾燥型ウレタン塗装を施し、無機顔料によるエイジング作業と特殊ウレタンカラークリアーを組み合わせることにより、まるで高級石材のような質感を表現している。



LOCATION Koutou City Tokyo

DATE 2005.3

DETAILS 鋼管に防錆塗装をした後、特殊骨材入りアクリル塗料にて木目の凹凸を表現。その上にウレタン塗料で着色し、表面を研磨することで経年変化した古木のような表情を演出している。